

مقدمه :

تب مالت (بروسلوز) از بیماریهای مشترک بین انسان و حیوان است و میکروب آن از حیوان آلوده مانند گاو، بز، گوسفند یا شتر به انسان منتقل می‌شود. بیماری ناشی از آن را **در حیوان بروسلوز** و



بیماری ناشی از آن را **در انسان**

تب مالت می‌نامند.

تب مالت را بیماری

هزار چهره نیز می‌گویند.

چون به هر شکلی خود را

نشان می‌دهد.

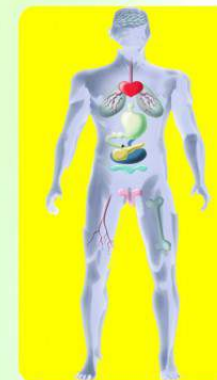
اهداف آموزشی :

انتظار می‌رود فراگیران عزیز پس از مطالعه مطالب، بتوانند:

- ۱- علائم بیماری بروسلوز در حیوانات را نام ببرند.
- ۲- علائم بیماری تب مالت در انسان را نام ببرند.
- ۳- راههای انتقال بیماری تب مالت را بیان کنند.
- ۴- نحوه سالم سازی شیر و پنیر از تب مالت را شرح دهند.

تب مالت چیست ؟

بیماری واگیردار عفونی است که هم در حیوان و هم در انسان ایجاد بیماری می‌کند. میکروب بروسلا (تب مالت) در هر جایی از بدن می‌تواند رشد کند و باعث بیماری در همان قسمت بدن شود.



تب مالت در کجاها دیده میشود؟

تقریباً در هر جا که گاو و بز و گوسفند آلوده و دامداری غیر صنعتی وجود دارد، بیماری تب مالت هم ممکن است در آنجا دیده شود.



نکته:

شیوع بیماری در روستاها (به خصوص عشایر) بیشتر از شهرهاست (به دلیل نزدیک بودن محل زندگی انسانها به محل نگهداری دامها)

مهمترین علائم و نشانه های بروسلوز در دامها ؟

- ۱- سقط جنین (توجه داشته باشیم که زایمانهای طبیعی بعدی نشانه سلامت دام نیست و معمولاً دام برای همیشه آلوده می‌ماند).
- ۲- بدنیا آوردن نوزادان ضعیف و ناتوان
- ۳- کم شدن شیر دامها
- ۴- گاه، عقیم شدن دامهای نر



نکته مهم

معمولاً نمی‌توان از روی ظاهر حیوانات به بیماری بروسلوز در آنها پی برد.

راههای تشخیصی بروسلوز در دامها؟



سازمان دامپزشکی از دو راه، موفق به تشخیص دامهای بیمار می‌شود:

- ۱- آزمایش خون دامها
- ۲- کشت دادن میکروب از جفت، جنین، شیر و ترشحات رحمی دام سقط کرده.

اقدامات پیشگیری از بروسلوز در دامها ؟

- واکسیناسیون به موقع دامها در زمان مناسب طبق برنامه سازمان دامپزشکی (رایگان)
- ایجاد محل زندگی سالم و بهداشتی برای دامها (از نظر نور و شرایط بهداشتی)
- ساختن محل قرنطینه برای دامهای آبستن تازه خریداری شده تا بعد از زایمان
- ضدعفونی کردن محل زایمان بعد از زایمان دام
- جلوگیری از چرای دام ها، در مراتعی که قبلاً توسط گله های آلوده و دارای سابقه سقط جنین مورد استفاده قرار گرفته است.
- سگ ها باعث "پخش شدن" بیماری در محیط می شوند- لذا نباید برای تغذیه سگهای نگهبان از جنین و جفت سقط شده استفاده نمود

درمان بروسلوز در دامها

درمان انجام نمی‌شود، به علت:

- ۱- ایجاد مقاومت دارویی و خطر برای انسان
- ۲- بی اثر بودن و اقتصادی نبودن

لذا پس از شناسایی، دام آلوده را از گله جدا و کشتار می‌کنند.

تب مالت بروسلوز بیماری هزار چهره!



گروه هدف: عموم مردم



www.shepmodel.com



وزارت بهداشت درمان و آموزش پزشکی

توصیه های بهداشتی جهت پیشگیری از بیماری تب مالت

- افزایش آگاهی مردم از راههای ورود میکروب تب مالت به بدن.
- همکاری با سازمان دامپزشکی در واکسیناسیون مناسب دامها.
- شستشوی صحیح دستها (با آب و صابون).
- استفاده از لباس کار، کفش مخصوص و ماسک برای دامداران.
- استفاده از دستکش برای پاک کردن و قطعه قطعه کردن گوشت.
- استفاده از شیر و لبنیات (ماست و پنیر) پاستوریزه.
- جوشاندن مناسب شیر سنتی قبل از مصرف.
- استفاده از بستنی های پاستوریزه.

دو نکته مهم!



شیر

میکروب تب مالت در اثر حرارت مناسب از بین می رود .
پس شیر محلی را قبل از مصرف باید جوشاند
توجه به این نکته لازم است که:
شیر بعد از رسیدن به نقطه جوش و غل زدن ۳ تا ۵ دقیقه بجوشد.

پنیر



برای تهیه پنیر بهتر است از شیر جوشیده شده استفاده شود.
در غیر اینصورت اگر از شیر خام برای تهیه پنیر استفاده میشود باید پنیر تولید شده را به مدت حداقل ۳ ماه در آب نمک ۱۷٪ گذاشت و بعداً به مصرف برسد.
از حل کردن ۱۷۰ گرم نمک در یک لیتر آب، آب نمک ۱۷٪ تولید میشود

منابع :- دستورالعملهای وزارتی پیشگیری از تب مالت - اصول پیشگیری و مراقبت بیماریها

راههای انتقال تب مالت از دام به انسان ؟

بیمار تب مالت از طریق راه های زیر میتواند از حیوان به انسان منتقل شود:



(۱) از راه تنفسی
(هوای آلوده آغل)



(۲) از راه خوراکی
(شیر و لبنیات غیر بهداشتی و گوشت و بافت نیم پز دامها)



(۳) از راه پوست زخمی و مخاط
(هنگام شردوشی، ذبح دام، لمس حیوان بیمار، تماس با اشیاء آلوده)

علائم و نشانه های تب مالت در انسان ؟



مرحله حاد: ۳ ماه اول بیماری : مرحله زودرس

مانند : تب - بی اشتهايي - تعریق شبانه -

سردرد-درد بدن و درد زانو یا سایر مفاصل

نکته: تشخیص در این مرحله دشوار است

چون علائم اختصاصی تب مالت دیده نمیشود.

مرحله تحت حاد: بعد از ۳ ماه بیماری وارد مرحله تحت حاد میشود

(عارضه های بیماری بیشتر شده و در هر جای بدن به ویژه

در استخوانها و مفاصل دیده میشود)

مرحله مزمن: اگر علائم و عوارض بیماری بیشتر از یکسال

ادامه داشته باشد ، بیماری وارد مرحله مزمن شده

مانند بیماریهای افسردگی و گاه نازیایی .